

CONTRAT DE LOCATION

Entre
DOMAINE de St JULIEN
Auberge la Diège
St Julien d'Empare – 12700 Capdenac
Tél : 05 65 64 70 54
chalets@diege.com

SIRET: 40847298300019 APE: 5520Z

et le demandeur

NOM:..... Prénom:.....

Adresse:.....

Code Postal:..... Ville:..... Pays:

Téléphone fixe:..... Téléphone portable:.....

Télécopie:..... E.mail:.....

Arrivée le:.....à partir de 16h. Départ le:..... 11h. maximum

Votre Séjour

Prix /Nbre de semaines		€
Acompte 35 % de la location	-	€
Forfait Ménage Obligatoire	+	35 €
Taxe de Séjour : 0.20 €/ adultes / Nbres jours	+	€
Option Animaux 4.5 €/ Nbres de Jours		
Option Serviette : 4 €/ pers / sem		
Divers, électricité,....		
Solde à Régler sur Place	=	€

Je déclare avoir pris connaissance des conditions de réservation ci-dessous,

Remarques :

Lu et Approuvé, le :	à
----------------------	---

Signature du Bailleur

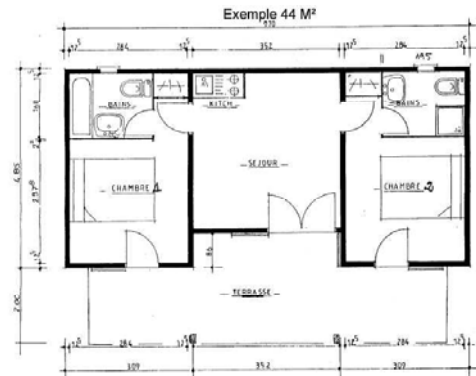
Signature du demandeur

Cartes Bancaires N° :
Type (visa,mastercard...):
Date d'expiration :
Cryptogrammes :

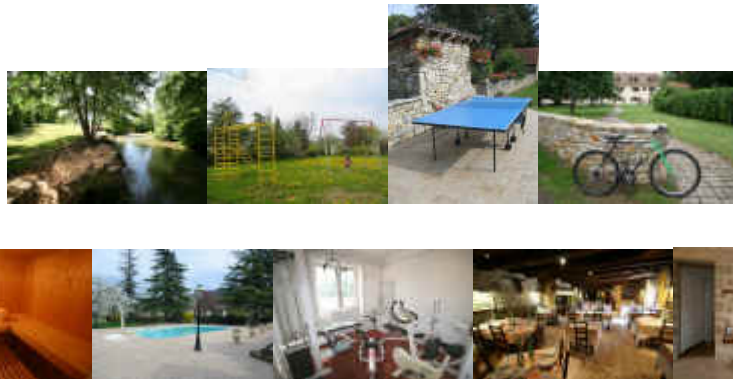
Paiements acceptés: Chèque Chèques Vacances Virement Espèces

Nous ne demandons votre N° de CB que dans certain cas pour garantir votre réservation mais nous n'acceptons pas les paiements par CB et nous ne débitons rien d'avance. Les informations que nous vous demandons restent confidentielles. Merci .

LES CHALETS DE ST JULIEN



Loisirs sur place



Accès gratuit : Piscine commune (12*6), Musculation, Ping-pong,

Jeux pour enfants, rivière, panneaux d'informations, accès wifi gratuit.

Accès payant : Sauna (10 €), Spa Extérieur (5€) Location VTT,

Restaurant Auberge la Diège (Menus de 14 € à 39 € + un choix à la carte)

Commerces à proximités (1.50 km) : Boucherie, Boulangerie, Intermarché, etc...

Loisirs à proximités : mini-port, mini-golf, canoë, équitation, etc...

Les Chalets de St Julien

Auberge de la Diège**

12 700 Capdenac

à 8 kms de FIGEAC (46)

Tél : 05.65.64.70.54

E mail : chalets@diege.com

Accès

Ville : Capdenac-gare (12)

Route : Nationale 140

carte michelin n°79, pli 10

aéroport : Rodez 55 kms

SNCF: Capdenac 3 kms

G.p.s

Lat: 44°33'28"

Long : 2°4'30"

Formule locative à la SEMAINE (draps compris)				
		Oct. Nov. Déc Janv.Fév.Mars. Avril	Juin - Septembre	Juillet- Août*
chalet 35m ²	2-4 pers	190 €	250 €	390 €
chalet 44m ²	2-4 pers	220 €	280 €	530 €
* 90 € de moins pour la 1ère semaine de juillet et la dernière				

Ménage en fin de séjour (Obligatoire) : 35 €

Prestations supplémentaires

Location linges de toilette : 4 € par sem/par pers.

Lit bébé : 18 € par semaine.

Animal domestique : 4.5 € par jour.

Cas Particuliers, nous consultez :

(Location mois, demi-pension, chambre seule etc...)

Chèques Vacances acceptés

Nous ne prenons Pas les CB

CONDITIONS DE RESERVATIONS

1/ INSCRIPTION

Le locataire éventuel, après avoir pris connaissance du contenu du contrat, du prix demandé, du descriptif, etc..., appose sa signature sur le contrat; il en fait retour au propriétaire, accompagné du montant des arrhes. Toute inscription doit être accompagnée d'un versement d'arrhes correspondant à 35 % du prix de la location.

Votre réservation est considérée comme définitive dès qu'elle a fait l'objet d'une confirmation de notre part. L'intégralité du prix de votre location et des éventuelles prestations annexes est exigible le jour de l'arrivée avant la remise des clés.

+ 35 € de forfait ménage .

3/ PRIX

Nos prix s'entendent charges eau comprises, mais compte tenu de la conjoncture actuelle la consommation d'électricité est désormais en sus comme la taxe de séjour et le forfait ménage de fin de séjour à 35 €. Des services hôteliers peuvent être proposés en option, qui seront payable directement sur place le jour de votre arrivée.

4/ MODIFICATION et ANNULATION DE SEJOUR

Nous acceptons toutes modifications dans la mesure de nos disponibilités. En cas d'annulation merci de nous prévenir au plus tôt, avant votre séjour afin que cela puisse se faire sans frais. Si vous ne nous présentez pas sur le lieu de votre séjour nous retenons l'acompte de 35 % du montant total du séjour.

5/ TELEPHONE

Les dépenses de communications téléphoniques seront réglées sur place.

6/ ARRIVEE ET DEPART

La remise des clés s'effectue dès 16 heures le jour de votre arrivée, les clés seront rendues avant 10 heures le jour de votre départ.

7/ CAUTION

Une caution de 250 € par chalet vous sera demandée à votre arrivée, elle vous sera restituée en fin de séjour déduction faite des dégâts éventuels qui auraient pu être occasionnés.

8/ TAXE DE SEJOUR

Les taxes de séjour instituées par la municipalité ne sont pas incluses dans nos tarifs. Elles sont à acquitter sur place et reversées intégralement aux municipalités.

Le montant de la taxe de séjour est de 0.20 € par jour et par personne de plus de treize ans.

9/ REGLEMENT INTERIEUR

Afin de faciliter la vie de vos vacances un règlement intérieur est affiché dans chaque chalet, nous vous remercions d'en prendre connaissance et de le respecter.

10/ DESISTEMENT SUR LE SITE

Un départ prématuré ne pourra donner lieu à un quelconque remboursement.

11/ Nous acceptons les chèques et chèques vacances. Nous n'acceptons pas les paiements par carte bancaire.